



アイスホッケー（男子）

| 男子選手 23 名 | 役員 6 名 | 合計 29 名

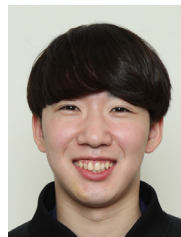
アイスホッケー（男子） Ice Hockey (Men)

選手 Athletes



佐藤 永基 (さとう えいき) 男
SATO Eiki/M

- ① 2001/5/23 (21)
- ② 苫小牧市立苫小牧東中学校 (北海道) → 私立白樺学園高校 (北海道) → 東洋大学 (3年)
- ③ 東洋大学 / Toyo University
- ④ GK



木村 俊太 (きむら しゅんた) 男
KIMURA Shunta/M

- ① 2001/7/27 (21)
- ② 清水町立御影中学校 (北海道) → 私立武修館高校 (北海道) → 東洋大学 (3年)
- ③ 東洋大学 / Toyo University
- ④ DF



佐々中学人 (ささなか まなと) 男
SASANAKA Manato/M

- ① 2002/4/18 (20)
- ② 苫小牧市立和光中学校 (北海道) → 私立駒澤大学附属苫小牧高校 (北海道) → 東洋大学 (2年)
- ③ 東洋大学 / Toyo University
- ④ DF



中村 柁志綺 (なかむら としき) 男
NAKAMURA Toshiki/M

- ① 2001/11/2 (21)
- ② 音更町立音更中学校 (北海道) → 北海道清水高校 (北海道) → 明治大学 (3年)
- ③ 明治大学 / Meiji University
- ④ GK



大和 純也 (おおわ じゅんや) 男
OWA Junya/M

- ① 2003/8/15 (19)
- ② 清水町立御影中学校 (北海道) → 私立武修館高校 (北海道) → 東洋大学 (1年)
- ③ 東洋大学 / Toyo University
- ④ DF



米津 碧海 (よねつ あおい) 男
YONETSU Aoi/M

- ① 2003/9/2 (19)
- ② 安平町立早来中学校 (北海道) → 私立駒澤大学附属苫小牧高校 (北海道) → 東洋大学 (1年)
- ③ 東洋大学 / Toyo University
- ④ GK



今 大和 (こん やまと) 男
KON Yamato/M

- ① 2001/9/26 (21)
- ② 苫小牧市立苫小牧東中学校 (北海道) → 私立駒澤大学附属苫小牧高校 (北海道) → 東洋大学 (3年)
- ③ 東洋大学 / Toyo University
- ④ DF



石田 陸 (いしだりく) 男
ISHIDA Riku/M

- ① 2000/4/27 (22)
- ② 釧路市立鳥取中学校 (北海道) → 私立武修館高校 (北海道) → 東洋大学 (4年)
- ③ 東洋大学 / Toyo University
- ④ DF



床 勇大可 (とこ ゆたか) 男
TOKO Yutaka/M

- ① 2003/3/15 (19)
- ② 東村山市立東村山第一中学校 (東京都) → 私立明治学院東村山高校 (東京都) → 法政大学 (2年)
- ③ 法政大学 / Hosei University
- ④ DF



武部 太輝 (たけべ たいき) 男
TAKEBE Taiki/M

- ① 2000/6/3 (22)
- ② 苫小牧市立凌雲中学校 (北海道) → 北海道苫小牧工業高校 (北海道) → 東洋大学 (4年)
- ③ 東洋大学 / Toyo University
- ④ DF



務台 慎太郎 (むたい しんたろう) 男
MUTAI Shintaro/M

- ① 2000/4/20 (22)
- ② 苫小牧市立和光中学校 (北海道) → 私立駒澤大学附属苫小牧高校 (北海道) → 早稲田大学 (4年)
- ③ 早稲田大学 / Waseda University
- ④ DF

Ice Hockey(Men)

**中島 照人** (なかじま てると) 男**NAKAJIMA Teruto/M**

- ① 2001/12/15 (21)
- ② 苫小牧市立啓明中学校 (北海道) → 私立駒澤大学
附属苫小牧高校 (北海道) → 東洋大学 (3年)
- ③ 東洋大学 / Toyo University
- ④ FW

**権平 優斗** (ごんだいら ゆうと) 男**GONDAIRA Yuto/M**

- ① 2000/4/20 (22)
- ② 釧路市立景雲中学校 (北海道) → 私立武修館高校
(北海道) → 中央大学 (4年)
- ③ 中央大学 / Chuo University
- ④ FW

**大久保 雅斗** (おおくぼ まさと) 男**OKUBO Masato/M**

- ① 2002/8/1 (20)
- ② 八戸市立第二中学校 (青森県) → 私立駒澤大学附
属苫小牧高校 (北海道) → 東洋大学 (2年)
- ③ 東洋大学 / Toyo University
- ④ FW

**三浦 稜介** (みうら りょうすけ) 男**MIURA Ryosuke/M**

- ① 2001/7/16 (21)
- ② 苫小牧市立明倫中学校 (北海道) → 私立駒澤大学
附属苫小牧高校 (北海道) → 明治大学 (3年)
- ③ 明治大学 / Meiji University
- ④ FW

**宮田 大輔** (みやた だいすけ) 男**MIYATA Daisuke/M**

- ① 2001/1/29 (21)
- ② 帯広市立大空中学校 (北海道) → 私立白樺学園高
校 (北海道) → 東洋大学 (4年)
- ③ 東洋大学 / Toyo University
- ④ FW

**安藤 永吉** (あんどう えいきち) 男**ANDO Eikichi/M**

- ① 2000/12/1 (22)
- ② 苫小牧市立明倫中学校 (北海道) → 私立駒澤大学
附属苫小牧高校 (北海道) → 法政大学 (4年)
- ③ 法政大学 / Hosei University
- ④ FW

**阿部 泰河** (あべ たいが) 男**ABE Taiga/M**

- ① 2000/9/2 (22)
- ② 苫小牧市立緑陵中学校 (北海道) → 私立駒澤大学
附属苫小牧高校 (北海道) → 東洋大学 (4年)
- ③ 東洋大学 / Toyo University
- ④ FW

**川岸 潤** (かわぎし じゅん) 男**KAWAGISHI Jun/M**

- ① 2001/8/15 (21)
- ② 八戸市立北稜中学校 (青森県) → 私立八戸工業大
学第一高校 (青森県) → 東洋大学 (3年)
- ③ 東洋大学 / Toyo University
- ④ FW

**森田 琉稀亜** (もりた るきあ) 男**MORITA Rukia/M**

- ① 2003/11/13 (19)
- ② 苫小牧市立光洋中学校 (北海道) → 私立駒澤大学
附属苫小牧高校 (北海道) → 東洋大学 (1年)
- ③ 東洋大学 / Toyo University
- ④ FW

**丸山 詳真** (まるやま しょうま) 男**MARUYAMA Shoma/M**

- ① 2001/9/8 (21)
- ② 清水町立御影中学校 (北海道) → 北海道清水高校
(北海道) → 明治大学 (3年)
- ③ 明治大学 / Meiji University
- ④ FW

**種市 悠人** (たねいち ゆうと) 男**TANEICHI Yuto/M**

- ① 2003/1/26 (19)
- ② 釧路市立春採中学校 (北海道) → 私立武修館高校
(北海道) → 中央大学 (2年)
- ③ 中央大学 / Chuo University
- ④ FW

**鎌田 悠希** (かまだ ゆうき) 男**KAMADA Yuki/M**

- ① 2001/9/19 (21)
- ② 苫小牧市立明倫中学校 (北海道) → 私立駒澤大学
附属苫小牧高校 (北海道) → 早稲田大学 (3年)
- ③ 早稲田大学 / Waseda University
- ④ FW

アイスホッケー（男子）
Ice Hockey (Men)

監督・コーチ等
Team Officials



技術スタッフ Technician
吉田 年伸 (よしだとしのぶ) 男
YOSHIDA Toshinobu/M
③公益財団法人日本アイスホッケー連盟



監督 Team Leader
PEARN Perry (パーンペリー) 男
PEARN Perry/M
③公益財団法人日本アイスホッケー連盟



コーチ Coach
岩本 裕司 (いわもと ゆうじ) 男
IWAMOTO Yuji/M
③公益財団法人日本アイスホッケー連盟



コーチ Coach
山中 武司 (やまなか たけし) 男
YAMANAKA Takeshi/M
③公益財団法人日本アイスホッケー連盟



コーチ Coach
大北 照彦 (おおきた てるひこ) 男
OKITA Teruhiko/M
③公益財団法人日本アイスホッケー連盟



トレーナー Team Official
金子 知広 (かねことひろ) 男
KANEKO Tomohiro/M
③公益財団法人日本アイスホッケー連盟



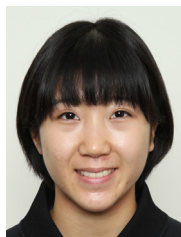
アイスホッケー (女子)

| 女子選手 22 名 | 役員 5 名 | 合計 27 名

Ice Hockey(Women)

アイスホッケー (女子)
Ice Hockey (Women)

選手 Athletes

増原 海夕 (ますはら みゆう) 女
MASUHARA Miyuu/F

- ① 2001/10/4 (21)
- ② 苫小牧市立啓北中学校 (北海道) → 北海道苫小牧西高校 (北海道) → 札幌国際大学 (3年)
- ③ 札幌国際大学 / Sapporo International University
- ④ GK

野村 春菜 (のむら はるな) 女
NOMURA Haruna/F

- ① 2003/4/22 (19)
- ② 音更町立音更中学校 (北海道) → 北海道音更高校 (北海道) → 法政大学 (1年)
- ③ 法政大学 / Hosei University
- ④ DF

桜井 芽愛 (さくらい めい) 女
SAKURAI Mei/F

- ① 2002/3/28 (20)
- ② 苫小牧市立光洋中学校 (北海道) → 北海道苫小牧西高校 (北海道) → 北星学園大学短期大学部
- ③ 苫小牧栗林運輸株式会社 / Tomakomai Kuribayashi Transportation Co.
- ④ DF

小林 姫公 (こばやし きく) 女
KOBAYASHI Kiku/F

- ① 2002/7/7 (20)
- ② 私立佐久長聖中学校 (長野県) → 東京都立東大和高校 (東京都) → 早稲田大学 (2年)
- ③ 早稲田大学 / Waseda University
- ④ GK

山本 桃香 (やまもと ももか) 女
YAMAMOTO Momoka/F

- ① 2002/6/14 (20)
- ② 苫小牧市立明倫中学校 (北海道) → 私立駒澤大学付属苫小牧高校 (北海道) → 北海道文教大学 (2年)
- ③ 北海道文教大学 / Hokkaido Bunkyo University
- ④ DF

中野 結衣 (なかの ゆい) 女
NAKANO Yui/F

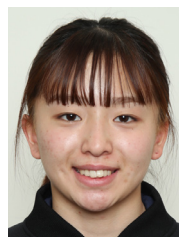
- ① 2003/5/2 (19)
- ② 横浜市立東鴨居中学校 (神奈川県) → 駒澤大学付属苫小牧高校 (北海道) → 日本体育大学 (1年)
- ③ 日本体育大学 / Nippon Sport Science University
- ④ GK

富内 彩花 (とみうち あやか) 女
TOMIUCHI Ayaka/F

- ① 2003/4/24 (19)
- ② 釧路市立共栄中学校 (北海道) → 北海道釧路明輝高校 (北海道) → 釧路公立大学 (1年)
- ③ 釧路公立大学 / Kushiro Public University of Economics
- ④ DF

関 夏菜美 (せき かなみ) 女
SEKI Kanami/F

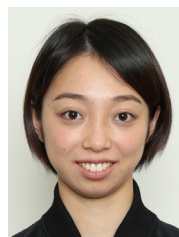
- ① 2000/6/23 (22)
- ② 札幌市立新琴似北中学校 (北海道) → 私立武修館高校 (北海道) → 国土館大学 (4年)
- ③ 国土館大学 / Kokushikan University
- ④ DF

北村 さくら (きたむら さくら) 女
KITAMURA Sakura/F

- ① 2003/4/30 (19)
- ② 釧路市立鳥取中学校 (北海道) → 私立駒澤大学付属苫小牧高校 (北海道) → 北海道文教大学 (1年)
- ③ 北海道文教大学 / Hokkaido Bunkyo University
- ④ DF

山下 栞 (やました しおり) 女
YAMASHITA Shiori/F

- ① 2002/4/28 (20)
- ② 苫小牧市立青翔中学校 (北海道) → 北海道苫小牧東高校 (北海道) → 早稲田大学 (2年)
- ③ 早稲田大学 / Waseda University
- ④ DF

永野 元 佳乃 (えのもと よしの) 女
ENOMOTO Yoshino/F

- ① 1998/9/22 (24)
- ② 苫小牧市立青翔中学校 (北海道) → 私立クラーク記念国際高校 (埼玉県) → 早稲田大学 (4年)
- ③ 早稲田大学 / Waseda University
- ④ FW



小山 玲弥 (こやま れみ) 女
KOYAMA Remi/F

- ① 2000/7/17 (22)
- ② 笛吹市立石和中学校 (山梨県) →私立日本体育大学
 学校華高校 (東京都) →早稲田大学 (4年)
- ③ 早稲田大学 / Waseda University
- ④ FW



志賀 紅音 (しが あかね) 女
SHIGA Akane/F

- ① 2001/3/3 (21)
- ② 帯広市立南町中学校 (北海道) →北海道帯広三条
 高校 (北海道) →北海道文教大学 (4年)
- ③ 北海道文教大学 / Hokkaido Bunkyo University
- ④ FW



長岡 真鈴 (ながおか まりん) 女
NAGAOKA Marin/F

- ① 2002/7/27 (20)
- ② 釧路市立青陵中学校 (北海道) →北海道釧路江南
 高校 (北海道) →中央大学 (2年)
- ③ 中央大学 / Chuo University
- ④ FW



小川 美憂梨 (おがわ みゆり) 女
OGAWA Miyuri/F

- ① 2000/10/3 (22)
- ② 釧路市立鳥取中学校 (北海道) →北海道釧路東高
 校 (北海道) →釧路公立大学 (4年)
- ③ 釧路公立大学 / Kushiro Public University of
 Economics
- ④ FW



黒須 若菜 (くろす わかな) 女
KUROSU Wakana/F

- ① 2000/6/3 (22)
- ② 苫小牧市立和光中学校 (北海道) →私立駒澤大学
 附属苫小牧高校 (北海道) →北海道文教大学 (4年)
- ③ 北海道文教大学 / Hokkaido Bunkyo University
- ④ FW



堤 萌香 (つづみ もえか) 女
TSUTSUMI Moeka/F

- ① 2001/2/7 (21)
- ② 釧路市立鳥取中学校 (北海道) →北海道釧路明輝
 高校 (北海道) →北海道教育大学 (4年)
- ③ 北海道教育大学 / Hokkaido University of
 Education
- ④ FW



ラック 陽 コラソン (らく ひなた ころそん) 女
LACK Hinata Corazon/F

- ① 2003/12/19 (19)
- ② 苫小牧市立和光中学校 (北海道) →私立駒澤大学
 附属苫小牧高校 (北海道) →北海道文教大学 (1年)
- ③ 北海道文教大学 / Hokkaido Bunkyo University
- ④ FW



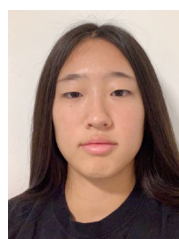
月本 萌恵 (つきもと もえ) 女
TSUKIMOTO Moe/F

- ① 1998/8/12 (24)
- ② 札幌市立羊丘中学校 (北海道) → Northwood
 School (アメリカ合衆国) →北海学園大学 (2年)
- ③ 北海学園大学 / Hokkai Gakuen University
- ④ FW



鎌田 美南 (かまだ みなみ) 女
KAMADA Minami/F

- ① 2004/4/1 (18)
- ② 苫小牧市立明倫中学校 (北海道) →北海道苫小牧
 東高校 (北海道) →北海道文教大学 (1年)
- ③ 北海道文教大学 / Hokkaido Bunkyo University
- ④ FW



鈴木 千尋 (すずき ちひろ) 女
SUZUKI Chihiro/F

- ① 2002/5/4 (20)
- ② St. Michael Catholic School (カナダ)
 → Nicholson Catholic College (カナダ)
 → University of Guelph (3年)
- ③ University of Guelph
- ④ FW



佐々木 愛実 (ささき あみ) 女
SASAKI Ami/F

- ① 2002/2/3 (20)
- ② 札幌市立あやめ野中学校 (北海道) →私立北海学
 園札幌高校 (北海道) →札幌国際大学 (3年)
- ③ 札幌国際大学 / Sapporo International University
- ④ FW

アイスホッケー (女子)
Ice Hockey(Women)

監督・コーチ等
Team Officials



監督 Team Leader
中島谷 友二郎 (なかじまや ゆうじろう) 男
NAKAJIMAYA Yujiro/M
③公益財団法人日本アイスホッケー連盟



コーチ Coach
中奥 梓 (なかおく あずさ) 女
NAKAOKU Azusa/F
③ゼビオナビゲーターズネットワーク株式会社



ドクター Doctor
目黒 智子 (めぐろ ともこ) 女
MEGURO Tomoko/F
③聖路加国際病院



トレーナー Team Official
和光 努 (わこう つとむ) 男
WAKO Tsutomu/M
③公益財団法人日本アイスホッケー連盟



総務 Team Official/Media Liaison
竹橋 雅子 (たけはし まさこ) 女
TAKEHASHI Masako/F
③公益財団法人日本アイスホッケー連盟